

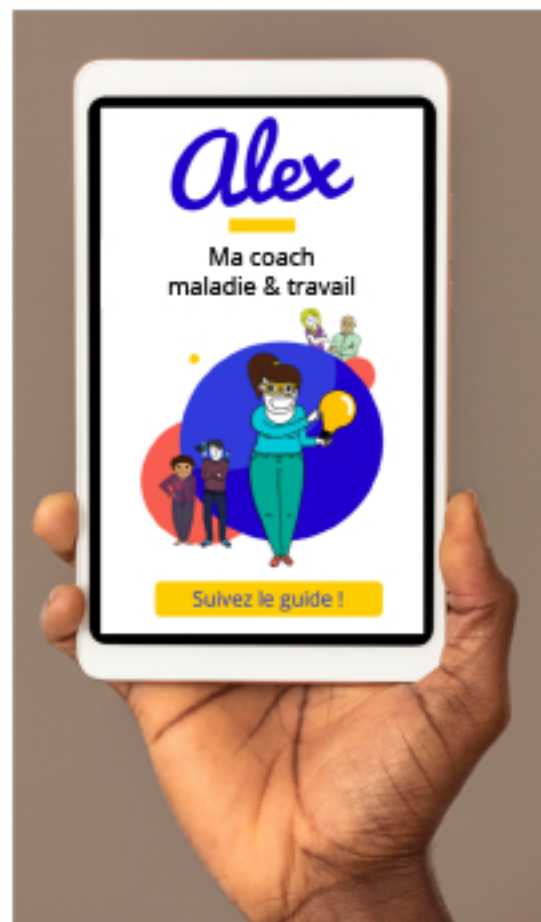


Alex



**Une plateforme numérique
pour ré-concilier maladie et travail**

Alex, un outil d'accompagnement en ligne innovant



Pour accompagner vos collaborateurs atteints d'une maladie chronique* mais aussi leur entourage professionnel et personnel

Alex est une « coach 3.0 » qui oriente, guide et aide à prendre du recul à chaque étape de la maladie : au moment de l'annonce, pendant l'arrêt de travail, pour préparer le retour et après la reprise.

Grâce à Alex, vous permettez à vos collaborateurs de :

- Connaître l'ensemble des dispositifs utiles (pour les solliciter au bon moment)
- Identifier les interlocuteurs pouvant les aider (et permettre, en amont, de préparer leurs échanges)
- Bénéficier de conseils pratiques (d'un point de vue administratif, organisationnel et aussi relationnel)
- Être acteur et actrice du maintien en emploi et de la prévention de la désinsertion professionnelle (on a tous un rôle à jouer)

*cancer, maladie cardio-vasculaire, sclérose en plaque, endométriose, covid longues... il existe plus de 150 pathologies différentes !

Alex, un outil d'accompagnement en ligne innovant



Pour valoriser toutes vos actions déjà existantes !

Accord handicap, accord QVT, coordonnées des services médico-sociaux, don de jours particuliers, services associés de votre complémentaire santé... il est souvent difficile pour les collaborateurs de s'y retrouver et de savoir de quoi ils peuvent bénéficier exactement !

La plateforme est personnalisable. Avec Alex, bénéficiez d'un outil unique, accessible partout, sur ordinateur - tablette et mobile, qui vous permettra de :

- Regrouper en un seul endroit tous les dispositifs particuliers que vous mettez déjà en place
- Présenter le rôle des différents acteurs de l'accompagnement (interne et externe)
- Répondre au besoin d'accompagnement et transformer l'expérience de vie de la maladie en force (l'outil aide à développer les fameux "softskills")

Informations pratiques



Outil RGPD compliant
Hébergement HDS



Accès à la
plateforme web et
à la version mobile
en illimité



Montées de version
incluses



Accès au support
les jours ouvrés
de 9h à 17h